

黒松内銘水株式会社 殿

品 名： ペットボトル検査装置（形状・印字検査）

製 作 仕 様 書

HDK 北海道電子機器株式会社

〒065-0010

札幌市東区北 10 条東 10 丁目 1 番 1 号

TEL (011) 748-3666 ・ FAX (011) 748-3660

年 月 日	訂正符号	履 歴 事 項	担 当	承 認	図 番	全 頁 数

目 次

1.	概 要	3
2.	作業範囲	3
3.	構 成 品	3
4.	個別仕様	4
4-1	画像センサ	4
4-2	ライト部	4
4-3	光電センサ	4
4-4	制御盤	5

1. 概 要

本装置は、2L用ペットボトルの蓋の有無・蓋の斜め装着・ラベルの有無・ラベル位置のずれ・ペットボトルの変形（傾き）、ラベル印字（製造年月日）の異常を検出し、「OK」「NG」の判定を行う装置です。

「NG」判定時には、排斥用（電磁弁、ソレノイド等）及びパトライト用の制御信号を出力します。

また、連続NG判定にも対応しております。

外付のNASを接続することにより、検査結果の画像を保存することが可能です。

2. 作業範囲

本装置の設計、製作、現地調整に関する作業

3. 構 成 品

(1) 画像センサ

・コントローラ	1台
・カラーカメラ（形状用）	1台
・白黒カメラ（日付印字用）	1台
・レンズ	2台
・接写リング	1台
・カメラ用ケーブル	2本
・スイッチング電源	1台

(2) ライト部

・バックライト（形状用）	1台
・バーライト（日付印字用）	1台
・バーライト取付板	1台
・ライト用拡張ユニット	2台
・ライト用ケーブル	2本

(3) 光電センサ

・センサ本体	3台
・アンプユニット	3台
・取付金具	3台

(4) 制御盤

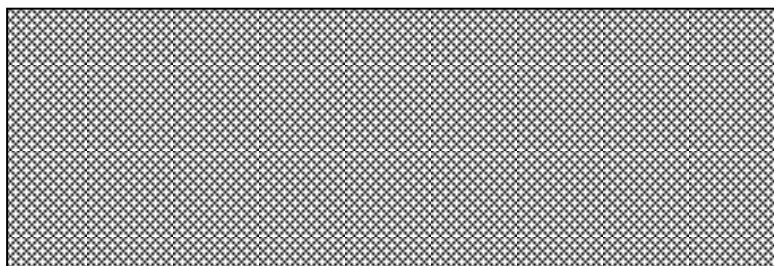
1台

(5) 接続ケーブル類

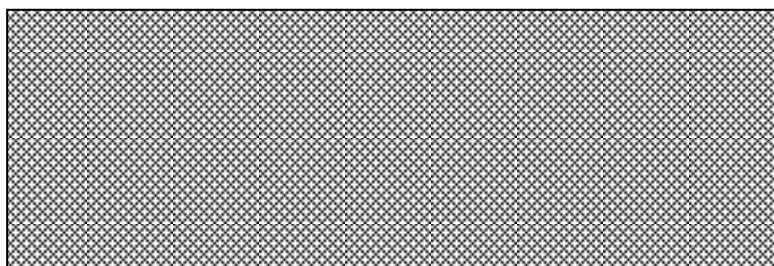
1式

4. 個別仕様

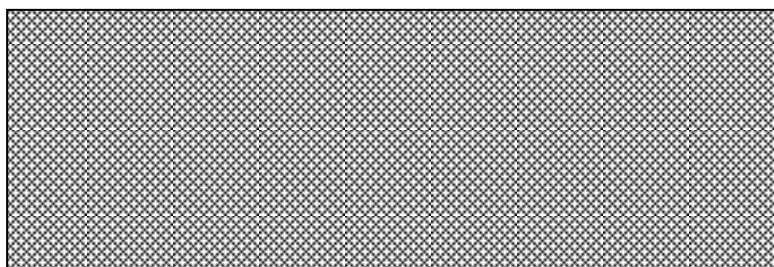
4-1 画像センサ



4-2 ライト部



4-3 光電センサ



4-4 制御盤

(1) 入力電圧	AC100V±10%、50/60Hz
(2) 耐ノイズ対策	ノイズフィルタ内蔵
(3) 内部電源出力	DC24V (画像センサ、光電センサ)
(4) 制御出力	
排斥信号	起動保持時間 : 0.2 秒間 (P L C内部タイマにて設定) 盤扉面の排斥設定スイッチにて 排斥信号の有効・無効選択可能。
パトライト用起動信号	NG 判定後保持、盤扉面の警報解除スイッチにて解除 盤扉面の警報設定スイッチにて パトライト用起動信号の有効・無効選択可能。
(5) 制御出力接点	リレー接点 接点定格 : AC220V・DC24V 2A (誘導負荷)
(6) 外形寸法	制御盤 : 700 (W) × 1000 (H) × 250 (D) mm (突起部、含まず) 架台 : 700 (W) × 300 (H) × 222 (D) mm